

Результаты

КДР по русскому языку в 11 классах

10 апреля 2019 год

от 19.04.2019 № 388

на № 01 - В работе приняли участие 279 учащихся 11-х классов, что составило 89,4 % от общего количества учащихся 11-х классов района.

Предыдущая контрольная работа была написана 16 января 2019 года. Количество полученных оценок в разрезе каждого учреждения в сравнении с районом и с результатами прошлой работы в процентном отношении представлены в таблицах 1, 2, 3 в разрезе района на диаграммах 1 и 2.

ОУ	Процент оценок					
	16.01.19	10.04.19	Сравнение результатов	16.01.19	10.04.19	Сравнение результатов
	«5»	«5»		«4»	«4»	
СОШ №1	5,9	6,1	↗	50	39,4	↘
СОШ №2	12	9,5	↘	44	38,1	↘
СОШ №3	25	25	=	33,3	41,7	↗
СОШ №4	14,3	11,1	↘	42,9	55,6	↗
СОШ №5	30,4	8,7	↘	39,1	39,1	=
СОШ №6	5,4	20	↗	45,9	51,4	↗
СОШ №7	21,7	0	↘	60,9	41,7	↘
СОШ №9	0	0	=	0	100	↗
СОШ №10	14,3	9,1	↘	50	45,5	↘
СОШ №14	0	0	=	0	50	↗
СОШ №16	41,9	0	↘	35,5	56,7	↗
СОШ №20	6,3	20	↗	37,5	40	↗
СОШ №23	16,7	30	↗	66,7	40	↘
СОШ №26	0	0	=	33,3	0	↘
СОШ №30	0	0	=	70	44,4	↘
СОШ №33	0	0	=	33,3	66,7	↗
<b>Район</b>	<b>5,6</b>	<b>10</b>	↗	<b>44,9</b>	<b>46,2</b>	↗

Таблица № 1

Красным цветом отмечены ОУ, показатель которых ниже районного, зеленым выше района.



В образовательных учреждениях № 9, 14, 26, 30, 33 показатель полученных отметок «5» остался равным нулю. В школе № 7 показатель отличных отметок упал с 21,7 % до нуля. Увеличился показатель отличных отметок в образовательных учреждениях №1 на 0,2% , №6 на 14,6%, №20 на 13,7%, №23 на 13,3%. В районе показатель также вырос на 4,4 %.

Самый высокий процент отличных отметок в ОУ № 30, 20, 6.

Снизил свои результаты школы №2 на 2,5%, №4 на 3,2%, №5 на 21,7%, №7 на 21,7%, №10 на 5,2%, №16 на 41,9%.

По результатам КДР от 10 апреля 2019 года отметок «4» нет только в школе № 26.

Увеличили показатель хороших оценок школы № 3, 4, 6, 14, 16, 20, 33. Районный показатель также вырос на 1,3%.

Количество четверок снизилось в ОУ № 1, 2, 7, 10, 23, 26, 30.

СОШ №5 сохранила свой показатель отметок «4».

ОУ	Процент оценок					
	16.01.19	10.04.19	Сравнение результатов	16.01.19	10.04.19	Сравнение результатов
	«3»	«3»		«2»	«2»	
СОШ №1	35,3	45,5	↗	8,8	9,1	↗
СОШ №2	32	42,9	↗	12	9,5	↘
СОШ №3	41,7	33,3	↘	0	0	=
СОШ №4	42,9	33,3	↘	0	0	=
СОШ №5	26,1	52,2	↗	4,3	0	↘
СОШ №6	45,9	28,6	↘	2,7	0	↘
СОШ №7	17,4	50	↗	0	8,3	↗
СОШ №9	100	0	↘	0	0	=
СОШ №10	35,7	45,5	↗	0	0	=
СОШ №14	100	50	↘	0	0	=
СОШ №16	19,4	40	↗	3,2	3,3	↗
СОШ №20	50	40	↘	6,3	0	↘
СОШ №23	16,7	30	↗	0	0	=
СОШ №26	50	100	↗	16,7	0	↘
СОШ №30	30	55,6	↗	0	0	=
СОШ №33	66,7	33,3	↘	0	0	=
<b>Район</b>	<b>35,7</b>	<b>40,9</b>	↗	<b>3,7</b>	<b>2,9</b>	↘

Таблица № 2



Количество троек по результатам работы от 10 апреля 2019 года увеличилось в ОУ № 1, 2, 5, 7, 10, 16, 23, 26, 30. Учащиеся школы № 26 выполнили работу только на «3».

Показатель троек снизился в школах № 3, 4, 6, 9, 14, 20, 33. В целом по району показатель троек вырос на 5,2%.

По результатам обеих КДР нет «2» в ОУ № 3, 4, 9, 10, 14, 23, 30, 33. По сравнению с работой от 16 января 2019 года снизили до 0 % количество двоек школы № 5, 20, 26.

В школах № 1, 7, 16 процент «3» вырос. Районный процент плохих отметок снизился на 0,8 %.

ОУ	Качество		Сравнение результатов
	16.01.19	10.04.19	
СОШ №1	55,9	45,5	↘
СОШ №2	56	47,6	↘
СОШ №3	58,3	66,7	↗
СОШ №4	57,2	66,7	↗
СОШ №5	69,5	47,8	↘
СОШ №6	51,3	71,4	↗
СОШ №7	82,6	41,7	↘
СОШ №9	0	100	↗
СОШ №10	64,3	54,6	↘
СОШ №14	0	50	↗
СОШ №16	77,4	56,7	↘
СОШ №20	43,8	60	↗
СОШ №23	83,4	70	↘
СОШ №26	33,3	0	↘
СОШ №30	70	44,4	↘
СОШ №33	33,3	66,7	↗
<b>Район</b>	<b>60,5</b>	<b>56,2</b>	↘

Таблица № 2

Показатели качества снизились в школах № 1, 2, 5, 7, 10, 16, 23, 26, 30. В СОШ №26 этот показатель упал до нуля.

В целом снизилось качество по району на 4,3 %.

Увеличились показатели качества в ОУ № 3, 4, 6, 9, 14, 20, 33.

Выше районного процента результат у школ № 3, 4, 6, 9, 16, 20, 23, 33.  
 Ниже районного в ОУ № 1, 2, 5, 7, 10, 14, 23, 30.

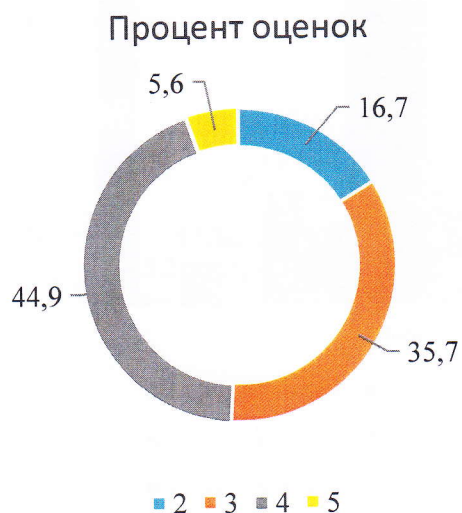


Диаграмма №1

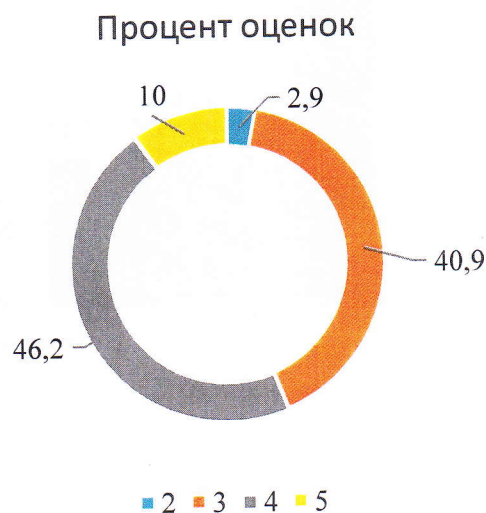


Диаграмма №2

На диаграмме № 1 представлено процентное соотношение оценок по району по результатам КДР от 16 января 2019 года.

На диаграмме № 2 представлено процентное соотношение оценок по району по результатам КДР от 10 апреля 2019 года.

Количество «4» не сильно изменилось в процентном соотношении. Почти в два раза увеличилось количество отметок «отлично», серьёзно снизилось количество двоек примерно в 5,5 раз. Более чем на 5% выросло количество троек.

В диагностической работе от 16 января 2019 года было 9 заданий. Результаты их выполнения представлены на диаграмме 3.

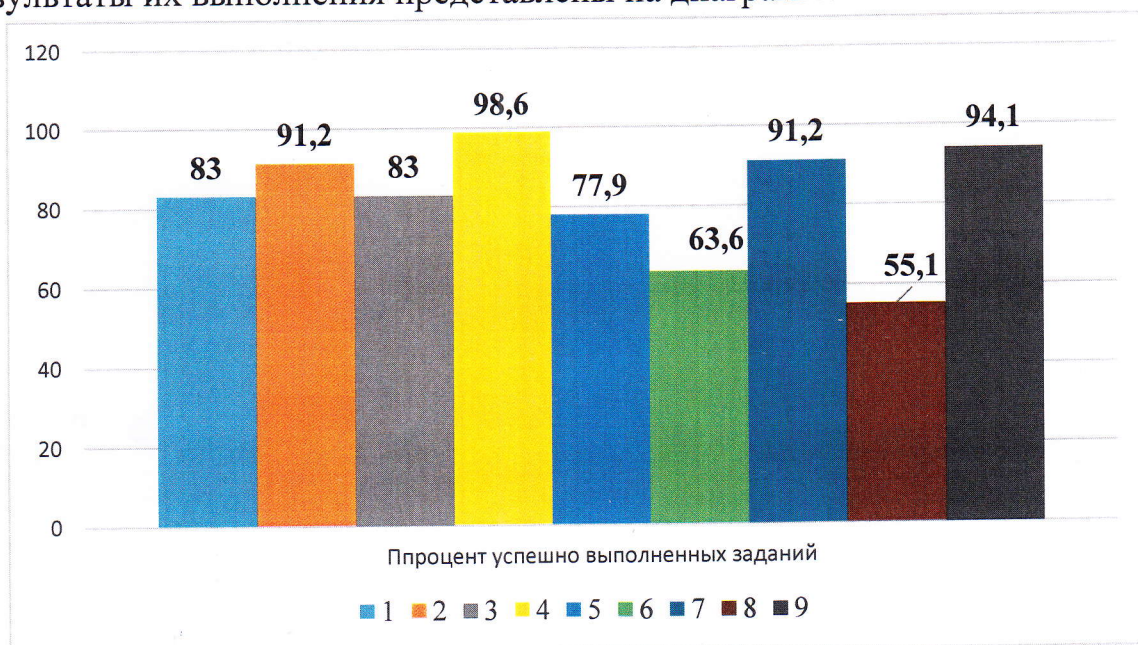


Диаграмма №3



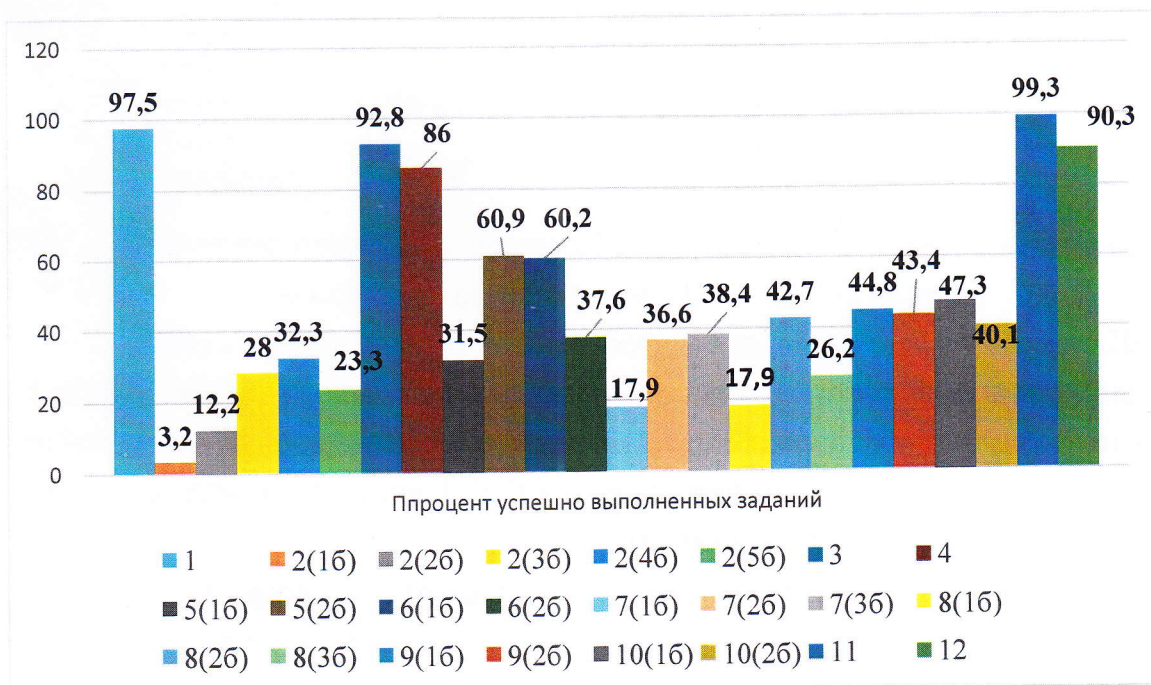


Диаграмма №4

В диагностической работе от 10 апреля 2019 года было 12 заданий. Результаты их выполнения представлены на диаграмме 4.

На высоком уровне учащиеся выполнили задание № 1, 3, 4, 11, 12. Процент успешного выполнения по этим заданиям свыше 85 %.

Директор МКУ «ЦРО»

О.В. Петрова

Балаш С.А.  
5-54-62